



UELSEN  
GRAFSCHAFT **BENTHEIM**

# Unterkunftsverzeichnis

Samtgemeinde Uelsen – Dein Zuhause im Urlaub!



## Willkommen in der **Samtgemeinde Uelsen**

Liebe Gäste,  
wir heißen Sie ganz herzlich willkommen in der wunderschönen Samtgemeinde Uelsen. Egal, ob Sie vom Campingplatz, Ferienhaus oder Hotelzimmer aus zu Ihren Entdeckungstouren starten möchten – lassen Sie sich einfach von der Vielfalt dieser idyllischen Region begeistern! Erleben Sie die besondere Atmosphäre und Kultur nur einen Steinwurf von der niederländischen Grenze entfernt und genießen Sie die Gastfreundschaft der Gastgeber und Menschen vor Ort! Wählen Sie Ihr Zuhause für einen fantastischen Urlaub und entschleunigen Sie im Herzen der Niedergrafschaft!

Wir freuen uns auf Sie!

# Eine **Reise**, die sich lohnt!



## Samtgemeinde Uelsen - Lust auf Natur und die Faszination Vergangenheit

Man muss kein Archäologe sein, um Uelsen spannend zu finden. Unbestritten ist der Bronzezeit Hof eine besondere Attraktion des idyllischen Örtchens. Doch auch wer das Landleben liebt, gerne als Camper seine Zelte aufschlägt oder ausgedehnte Ausflüge per Rad oder zu Fuß macht, ist hier in seinem Element. Vor allem die Heideflächen zaubern herrliche Landschaften – und das nicht nur zur Blüte im August/September. Während sich daran wohl doch eher die Erwachsenen erfreuen, können sich die Kinder im Sommer im Waldfreibad oder das ganze Jahr auf dem Abenteuerspielplatz austoben. Das alles macht die Samtgemeinde Uelsen zu einem Reiseziel für die ganze Familie.



## HOTEL / BED&BREAKFAST / PRIVATUNTERKÜNFTE

### Hotel „Das Waldbad“

Unser Hotel verfügt über insgesamt 20 komfortable Einzel-, Doppelzimmer und Suiten, drei Restaurants, einen Tagungsraum, zwei Kegelbahnen und unseren Biergarten.



**Das Waldbad** | Nils Kronemeyer  
Zum Waldbad 1 | 49843 Uelsen | T. 0 59 42 / 93 93-0  
info@hotel-am-waldbad.de | www.daswaldbad.de

Betriebsart	Bettenanzahl gesamt	Anzahl Zimmer gleicher Art	Zimmertyp	Sanitäre Ausstattung	Preis pro Pers./Tag inkl. Frühstück	Halbpension pro Pers./Tag ab	Balkon/Terrasse	Sat/ Kabel-TV	Nichtraucher/ Allergiker
H	39	2	S	B	145,00	30	B	S	N
		6	EZ	B	119,50	30		S	N
		12	DZ	B	78,50	30	B	S	N

EG P @ [Icons]

### Blekkers Bed&Breakfast

Inmitten der Natur, bieten unsere Zimmer das Flair eines alten Bauernkotten, die zum Erholen und Entspannen einladen.



**Blekkers B&B** | Gemeinsam leben und wohnen e.V.  
Veldhoffs-Kamp 1 | 49843 Uelsen | T. 05942 8243100  
bedandbreakfast@blekker-uelsen.de  
www.blekkers-bedandbreakfast.de

BB	15	1	DB	H	Auf Anfrage		S	NA
		1	DZ	H			S	NA
		5	DZ	H			S	NA

[Icons]

### Hofstede de Rieke Smit

Hofstede de Rieke Smit ist ein B&B mit 4 luxuriösen Zimmern mit Kochnische, Badezimmer und einem eigenen Sitzplatz im Garten.



**Jolanda und Rob Koppen**  
In der Stadt 16 | 49849 Wilsum | T. 0 59 45 / 995 18 78  
info@hofstedederiekesmit.de | www.hofstedederiekesmit.de

BB	8	4	DZ	H	95,00*		T	S	N

EG P @ [Icons]

\* Aufpreis jede weitere Person 30,00 €.

### Hotel zur Linde

Gemütlicher Gasthof in familiärer Atmosphäre mit Kegelbahn. Saal/ Konferenzraum für bis zu 300 Personen vorhanden.

H	13	1	EZ	H	Auf Anfrage		S	N
		6	DZ	H			S	N

**Hotel „Zur Linde“**  
Hauptstraße 1 | 49847 Itterbeck | T. 0 59 48 / 543  
hotel-zur-linde-itterbeck@gmx.de

### Uelser Hof

Der Uelser Hof liegt in der Uelser Ortsmitte und ist der perfekte Ausgangspunkt für Rad- und Wandertouren durch die schöne Natur.

PS	6	1	EZ	H	Auf Anfrage		S	N
		2	DZ					

EG P @ [Icons]

**Uelser Hof**  
Neuenhauser Straße 3 | 49843 Uelsen | T. 0 59 42 / 12 30

## JUGENDHERBERGE

### Waldjugendherberge Uelsen

Unsere Jugendherberge besticht durch Ihre Lage und bietet viel Platz für kleine und größere Gruppen, nicht nur für sportliche Aktivitäten (Fußballfeld, Tischtennisplatten, Volleyballfeld).



**Gemeinde Uelsen**  
Linnenbachweg 12 | 49843 Uelsen | T. 05942 / 718  
jugendherberge@uelsen.de | www.jugendherberge-uelsen.de

JH	104	12	M	B	26,50,- 6-26 J.	30,00 6-26 J.	S	NA
		6	Z	B	30,50 ab 27 J.	34,50 ab 27 J.	S	NA
		3	F	B	18,- 3-5 J.	23,50 3-5 J.	S	NA

Z= Begleitzimmer F= Familienzimmer M= Mehrbettzimmer

EG [Icons]

## CAMPING & WOHNMOBILE

### Wohnmobilstellplatz „Am Waldbad“

Verbringen Sie erholsame Tage mit Ihrem Wohnmobil in direkter Nähe zum Uelser Feriengebiet und zum Frei- und Hallenbad.



**bnn GmbH**  
Am Waldbad | 49843 Uelsen | T. 0 59 42 / 1037 oder 442  
uelsen@bnn-grafschaft.de | www.bnn-grafschaft.de

Betriebsart	Stellplätze	Größe in qm	Preis p. Tag Erwachsene	Kind 0 - 13	Auto	Wohnmobil	Wohnwagen	Zelt	Stromanschluss	Strom p. kWh
W	13					10,-			Ja	1,00

EG [Icons]

### Wohnmobilstellplatz Haus am See



**Jürgen ten Bosch**  
Eichenallee 15 | 49849 Wilsum | T. 0 59 45 / 455  
F. 0 59 45 / 303 | M. 01 72 / 871 45 86  
fewo\_wilsum@yahoo.de | www.fewo-wilsum.de

W	3	70 bis 100	2 P. inkl.	2 K. inkl.	inkl.	15,-	15,-	-	Ja	*

\* Strom: Pauschal 3/5 €

[Icons]

### Waldcampingplatz der Gemeinde Uelsen

Der Campingplatz ist ruhig gelegen am Ortsrand von Uelsen, im bewaldeten Feriengebiet. Zwei Sanitärgebäude, Waschmaschine, Trockner und Wickelkommode sind vor Ort.



**Gemeinde Uelsen**  
Linnenbachweg 12 | 49843 Uelsen | M. 01 62 / 456 59 66  
camping@uelsen.de | www.uelsen.de

C	15	bis 90	6,-	4,-	3,-	8,-	8,-	4,-	Ja	0,50
	5	Halbjahresplätze = 700,00 € zzgl. Nebenkosten								
	151	Jahresplätze = 945,00 € zzgl. Nebenkosten								

[Icons]

### Campingplatz Wilsumer Berge

Urlaubsspaß und Erholung inmitten vom grünem, auf über 80 Hektar Natur! Camping wie es sein sollte, einfach „Back to nature“! Kommen Sie vorbei, und erleben Sie mehr.



**WB Resort GmbH**  
Zum Feriengebiet 1 | 49849 Wilsum | T. 0 59 45 / 99 55 80  
info@wilsumerberge.de | www.wilsumerberge.de

C	+ 600	+ 100	ab 38,-	inkl.	inkl.	inkl.	inkl.	6A	0,55

[Icons]

### Campingplatz Heideruh

Ruhig aber dennoch zentral gelegen im Feriengebiet von Uelsen.

C	Ca. 180	bis 56T	Auf Anfrage	Ja	0,60

**S. de Vries**  
Fasanenweg 4 | 49843 Getelo | T. 0 59 42 / 1764  
service@heideruh-camp.de | www.heideruh-camp.de

## • ABKÜRZUNGEN

### BETRIEBSARTEN

H Hotel PS Pension FW Ferienwohnung BB Bed & Breakfast FH Ferienhaus  
W Wohnmobilstellplatz C Campingplatz

### ZIMMERARTEN

S Suite EZ Einzelzimmer DZ Doppelzimmer

### SANITÄRE AUSSTATTUNG

D Dusche H Dusche und WC HS Dusche/sep. WC B Bad BS Bad/sep. WC

### KÜCHENART

Kn Kochnische Wk Wohnküche Kü separate Küche Kl Küchenzeile

## • BETRIEBSAUSSTATTUNG

EG Parterre/Erdgeschoss

Lift

Barrierefrei

Haustiere auf Anfrage

Fahradunterstell-  
möglichkeit

Fahradverleih oder Leihfahr-  
räder für Hausgäste

Fahradservice-/Ladestation  
für E-Bikes

Transferservice

P Stellplatz

H Busparkplatz

@ Internetbenutzung

W Wellness-Hotel/  
Wellnesseinrichtung

Hallenbad

Sauna

Café/Restaurant

Vegetarische Kost

Frühstücksbuffet

Frühstück auf Wunsch

24-Stunden-Rezeption

Aufenthaltsraum

Minibar im Zimmer

Brötchenservice

Kinderbett

Kinderspielzimmer

Babyhochstuhl

Bett-/Toilettenwäsche  
wird gestellt

Grillmöglichkeit/  
Grillplatz

Geschirrspüler

Waschmaschine

Backofen

© Deutscher Hotelführer – www.hotelguide.de

HAFTUNGSKLAUSEL: Die in diesem Verzeichnis enthaltenen Angaben beruhen auf den von den Betrieben gelieferten Unterlagen, für deren Vollständigkeit und Richtigkeit keine Gewähr übernommen wird. Die hier angegebenen Preise entsprechen dem Stand Mai 2023.

## FERIENWOHNUNGEN/FERIENHÄUSER

### Gästeunterkunft zum Hoambarg

Wohnung am Rande von Uelsen mit zwei Doppelbetten und einem Doppelschlafsofa.



### Gästeunterkunft zum Hoambarg

Zum Hoambarg 10 | 49843 Uelsen  
T. 0 59 43 / 989 80 00 | d.vanvliet.uelen@gmail.com

### Ferienwohnung Bispink \*\*\*\*

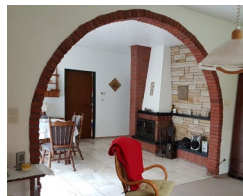
Ferienwohnung auf einem alten historischen Hof in sehr zentraler Lage in Wilsum. Mit einer großen Spielfläche im Haus.



Geert Haandrikman | Ratzeler Straße 1 | 49849 Wilsum  
T. 0 59 45 / 10 60 | M. 01 51 / 15 10 70 34  
hindrike.haandrikman@gmx.de

### Ferienhof Booiman

Wir bieten Ruhe, viel Platz, Entspannung in umgebautem Bauernhaus, mit gr. Garten und altem Baumbestand.



Ferienhof Booiman | 49849 Wilsum  
T. 069 / 405 902 57 | ferienhof-booiman@t-online.de  
www.ferienhof-booiman.de

### Ferienhaus Egberink

Ruhe und Erholung für die Familie finden Sie auf dem ehemaligen Bauernhof inmitten von Wiesen, Wald und Feldern. Für Kinder ist genug Platz zum Spielen und Toben.



Johann und Gerda Egberink | Zur Ferte 1 | 49849 Wilsum  
T. 0 59 45 / 326 | F. 0 59 45 / 99 59 715  
info@ferienhaus-egberink.de | www.ferienhaus-egberink.de

### Ferienhaus Fasanennest \*\*\*\*

Ideal für Familienwochenenden oder Kurzurlaube in ruhiger und landschaftlich schöner Umgebung. Freuen Sie sich über eine gut eingerichtete Küche, einen Kamin im Wohnzimmer und einen eigenen Garten mit Terrasse.



Ferienhaus Fasanennest | Linnenbachweg 12 | 49843 Uelsen  
T. 0 59 42 / 718 | jugendherberge@uelen.de  
www.jugendherberge-uelen.de

### Landferienhof Garbert \*\*\*\*

Der Ferienhof liegt in einer traumhaften Alleinlage inmitten von Wiesen und Wäldern und verfügt über einen großen Kinderspielplatz und einen Streichelzoo.



Familie Garbert | Am Fertenbach 3 | 49849 Wilsum  
T. 0 59 45 / 678 | F. 0 59 45 / 670  
garbert@ferienhof.com | www.ferienhof.com

### Haus am See

Wir würden uns freuen Sie in unserer neuen modernen, gemütlich ausgestatteten Ferienwohnung begrüßen zu dürfen.



Haus am See | Jürgen ten Bosch  
Eichenallee 15 | 49849 Wilsum | T. 0 59 45 / 455  
F. 0 59 45 / 303 | M. 01 72 / 871 45 86  
fewo\_wilsum@yahoo.de | www.fewo-wilsum.de

### Ferienhof Höllmann

Herzlich Willkommen. Es erwarten Sie bei uns komfortable Wohnungen im wunderschönen Halle.



Familie Höllmann Belthoek 7 | 49843 Halle  
T. 0 59 42 / 27 38 | M. 0172 / 911 80 85  
info@ferienwohnunghoellmann.de  
www.ferienwohnunghoellmann.de

Betriebsart  
Max.-Belegung  
Größe  
Schlaf- und Wohnraum getrennt/kombiniert  
Küchenart  
Sanitäre Ausstattung  
Preis für 2 Pers./Tag (inkl. Endreinigung)  
Aufpreis jede weitere Person  
Balkon /Terrasse  
Sat-TV / Kabel  
Nichtraucher oder Allergiker

FW 3 | | | Kü | | 52,-  
70,- | | B | S |



FW 7 | 148 | 4/- | Kü | H | 1.Nacht  
150,-\*  
ab  
2.Nacht  
100,- | | T | S | N/A



\*Mindestaufenthalt 2 Nächte.

FH 4 | 110 | 2/- | Kü | H | 65,-/  
Ein-  
heit\* | | T | S | N



\* Mindestübernachtung von 2 Tagen á 70,00 €  
Tierzuschlag: 5,00 €/Tag und Tier.

FW 6 | 72 | 3/1 | Kü | H | 1.Nacht  
100,-  
ab  
2.Nacht  
65,- | auf  
An-  
frage | T | S | N



FH 8 | 125 | 4/0 | Kü | B | 1.Nacht  
120,-\*  
ab  
2.Nacht  
80,- | | T | S | N



7 | 5 | 80 | 2/1 | KI | H | 85,- | 15,- | T | S | N/A  
FW | 6



FW 2-4 | 70 | | Wk | B | 75-95 | 10,- | B/T/G | W/SK | N  
4-5 | 70 | | Wk | B | 75-95 | 10,- | B/T/G | W/SK | N  
6-8 | 145 | | Wk | B | 110-120 | 10,- | B/T/G | W/SK | N



FW 5 | 90 | 2/- | Kü | H | 100,- | 50,- | T | S | N  
4 | 80 | 2/- | Kü | H | 100,- | 50,- | T | S | N  
12 | 200 | 6/- | Kü | H | 100,- | 50,- | T | S | N



## FERIENWOHNUNGEN/FERIENHÄUSER

### Ferienwohnung Jannink

Ländlich und ruhig gelegene FeWo. Wenn vorhanden, Gemüse aus unserem Garten. Wohnung separat gelegen. Wir freuen uns auf Sie!



### G. Jannink

Blaaschendiek 8 | 49847 Itterbeck | T. 0 59 48 / 99 03 28  
gerhardjannink@hotmail.com

### Ferienwohnung Jüngerink

Komfortable, große, moderne Ferienwohnung auf einem über 100-jährigen ehem. Bauernhof inmitten einer einzigartigen Naturlandschaft.



### Familie Jüngerink

Hesinger Straße 28 | 49843 Uelsen | T. 0 59 42 / 14 93  
juengerink@aol.com

### Ferienwohnung Küper

Herzlich Willkommen in der Ferienwohnung Küper. Unsere 95 m² große Wohnung bietet Platz für bis zu drei Personen und ist der ideale Ausgangspunkt für Rad- und Wanderrouen. Wir bieten Ihnen einen erholsamen Urlaub in ruhiger Lage.



Bernd Küper | Am Horst 2 | 49843 Getelo  
T. 0 59 42 / 10 13 | berndkueper@gmx.de

### Künstlerhaus am Mühlenberg \*\*\*\*

Verbringe einen erholsamen Urlaub im „Künstlerhaus Am Mühlenberg“ – einem 4-Sterne-Ferienhaus mit Kaminofen und Gartensauna in wunderschöner Lage am Fuße der im Jahre 1748 erbauten Windmühle in Uelsen.



### Familie van Nes/Sobott

Friedhofsweg 6 | 49843 Uelsen | M. 0 175 / 127 56 06  
info@kuenstlerhaus-uelen.de | www.kuenstlerhaus-uelen.de

### Natures Rest Ferienwohnungen \*\*\*\*

Wir bieten 2 große Ferienwohnungen für Gruppen oder Familien an. Die 10 Pers Unterkunft hat 5 Schlafzimmer mit jeweils einem eigenen Badezimmer, Aufenthaltsraum sowie Spielzimmer. Die 5 Personen Unterkunft ist schön und stilvoll.



### Annika Terhalle

Vennweg 7 | 49847 Wielen | M. 0 171 / 682 76 66  
info@natures-rest.de | www.natures-rest.de

### Naturhof Buschwiesen

Ob spannende Abenteuer auf dem Hof zwischen alten Nutztierställen und sogar Lamas oder die wunderschöne Umgebung der Wilsumer Berge - Natur pur. Bei uns ist alles möglich!



Günter Haver | Hoogsteder Straße 1 | 49849 Wilsum  
M. 0 162 / 400 87 65 | info@naturhof-buschwiesen.de  
www.naturhof-buschwiesen.de

### Ferienhof Oostergetelo

Auf unserem Bauernhof und in der wunderschönen Natur der unmittelbaren Umgebung können Sie erholsame Stunden mit Ihrer Familie oder Freunden verbringen.



Familie Oostergetelo | Hesinger Straße 12 | 49843 Uelsen  
T. 0 59 42 / 589 | info@oostergetelo.de  
www.oostergetelo.de

### Ferienhaus am Waldbad \*\*\*\*

Genießen Sie Ihre freien Tage in unserem mit viel Liebe zum Detail gestalteten Ferienhaus. In dem schön angelegten 1200 m² großen Garten mit Sonnenliegen und zwei Terrassen finden Sie die nötige Ruhe die Sie brauchen, um zu entspannen.



Familie Müller | Feriengebiet am Waldbad 35 | 49843 Uelsen  
T. 0 59 42 / 92 21 60 | ferienhausamwaldbad@gmail.com

Betriebsart  
Max.-Belegung  
Größe  
Schlaf- und Wohnraum getrennt/kombiniert  
Küchenart  
Sanitäre Ausstattung  
Preis für 2 Pers./Tag (inkl. Endreinigung)  
Aufpreis jede weitere Person  
Balkon /Terrasse  
Sat-TV / Kabel  
Nichtraucher oder Allergiker

FW 5 | 49 | 2/- | WK | HS | 47,- | 30 | T | S | N  
D



\* Aufpreis Hunde 5,- €

FW 4 | 94 | 2/2 | Kü | H | 55,- | 15,- | T | S | N



FW 3 | 95 | 2/- | Kü | H | 75,- | | T | S | N



FH 6 | 110 | 3/1 | Kü | H | ab 95,- | Er. 20,-  
Kr. 15,- | T | S | N



\* Mindestens 3 Übernachtungen, Saunanutzung 15,- € am Tag  
Pro Hund 5,- € /Tag

FW 10 | 175 | 7/- | Kü | HS | 300,-\* | - | T | S | N  
FW 5 | 100 | 3/- | Wk | HS | 150,-\*\* | - | T | S | N



Mindestaufenthalt 3 Nächte; \* 10 Per./Tag \*\* 5 Per./Tag.  
Zuschlag Haustiere: 15,- €/Tag

FW 5 | 80 | | KI | H | 110,-\* | 10,- | T | W/S | N  
FW 7 | 90 | | Kü | BS | 125,- | 10,- | T,G | W/S | N



EG | Gilt nur für FW 2 | \*Preise für 4 Personen/Tag

FW 10 | 180 | 5/- | Kü | 2x H | 85,-\* | Er. 20,- | T | S | N  
FW 5 | 95 | 2/1 | Kü | H | 85,-\* | Ki. 15,- | T | S | N



\* Kurzbuchzuschlag 10,- € p.Pp.N. bis 3 Nächte

FH 2 | 65 | 1/- | Wk | H | 1.Nacht  
135,-\* | | T | S | N



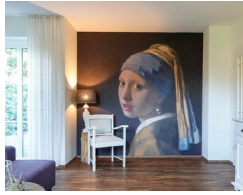
\* excl. Endreinigung von 60,- € | Hund pro Tag 20,00 €

# FERIENWOHNUNGEN/FERIENHÄUSER

Betriebsart  
Max. Belegung  
Größe  
Schlaf- und Wohnraum getrennt/kombiniert  
Küchenart  
Sanitäre Ausstattung  
Preis für 2. Pers./Tag (inkl. Endreinigung)  
Aufpreis je weitere Person  
Balkon / Terrasse  
Sat-TV / Kabel  
Nichtraucher oder Allergiker

## Ferienwohnung Waldsicht

Herzlich Willkommen in unserer gemütlichen Ferienwohnung „Waldsicht“ - Zeit für Erholung!



Hanna Kortman | Am Waldrand 25 | 49847 Wielen  
M. 0 162 / 249 15 48  
waldrand25@outlook.de | www.ferienwohnung-waldsicht.de

FW	2	65	1/-	Kü	H	1.Nacht 115,- ab 2.Nacht 75,-		T	S	N
----	---	----	-----	----	---	-------------------------------------	--	---	---	---



## Ferienpark Grafschaft Bentheim

Gemütliche Ferienhäuser, gelegen am Waldrand. Haustiere erlaubt.



Ferienpark Grafschaft Bentheim  
Fasanenweg 1 | 49843 Uelsen | T. 0 59 42 / 1588  
grafschafft@bungalow.eu | www.bungalow.net

FH	6	55	3/-	Kl	D	auf An- frage		T	S	
----	---	----	-----	----	---	------------------	--	---	---	--



## Lotus

Mit großem Garten und diversen Saunaeinrichtungen, ein einzigartiger Wellness-Aufenthalt. Hier können Sie die Nacht verbringen oder einen Tag entspannen.



Inge Molendijk | An den Neegen Bargen 95 | Gölenkamp |  
M. +31 624 / 93 75 75 | info@natuurhuisjelotus.com  
www.natuurhuisjelotus.com

FH		70		Wk	HS	auf An- frage		T	W	N
								+ G	+ K	



# Samtgemeinde Uelsen, der westlichste Zipfel Niedersachsens



**i**  
Buchen leicht gemacht!  
Unterkünfte online buchen unter:  
[www.uelsen-touristik.de](http://www.uelsen-touristik.de)



## UELSEN TOURISTIK

Am Markt 7 – 49843 Uelsen  
Tel.: 05942-20929 – [touristik@uelsen.de](mailto:touristik@uelsen.de)  
[www.uelsen-touristik.de](http://www.uelsen-touristik.de)



*Wir freuen uns auf Sie!*